

O gastroscópio ultra fino série 580 EG-580NW2

Novos horizontes em endoscopia fina



FUJIFILM
Value from Innovation

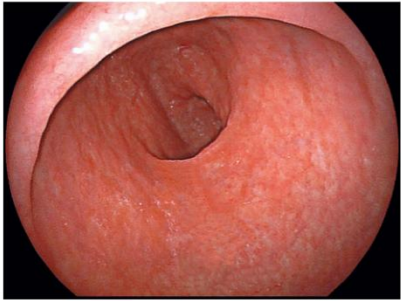
O gastroscópio ultra fino avançado EG-580NW2 - qualidade de imagem superior e manobrabilidade excelente

► 580 Super CCD

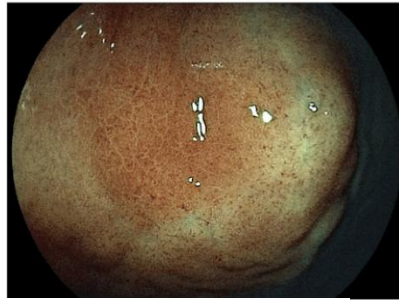


Qualidade de imagem de alta resolução

A tecnologia de chip Super CCD oferece uma qualidade de imagem de alta resolução excepcional dentro deste gastroscópio ultra fino de 5,8 mm. A tecnologia FICE mais recente suporta uma detecção avançada de lesões e tecido.



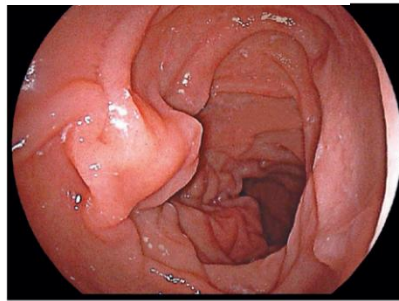
Estômago



Estômago (FICE)



Esôfago

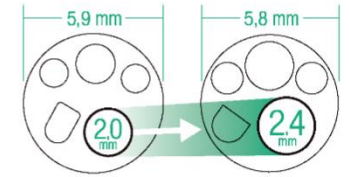


Duodeno

► Canal de pinça aumentado de 2,4 mm

Capacidade de sucção melhorada

O canal da pinça de 2,4 mm realiza uma habilidade de sucção maior comparado a outros gastroscópios ultra finos. Especialmente quando o acessório terapêutico é inserido no canal da pinça.



► Habilidade de lavagem de lente melhorada

Visão nítida na área inspecionada

O bocal e dutos de ar/água projetados recentemente permitem que os endoscopistas alternem rapidamente entre o fornecimento de ar e água. Uma solução perfeita para manter uma visão nítida na área inspecionada por uma habilidade de lavagem de lente excelente.

► Manobrabilidade avançada

Para exames precisos

Graças ao canal da pinça reprojetoado, a habilidade de passagem de acessórios é suave e fácil dentro deste endoscópio ultra fino.



Gastroscópio ultra fino anterior



Angulação avançada EG-580NW2 com acessório inserido

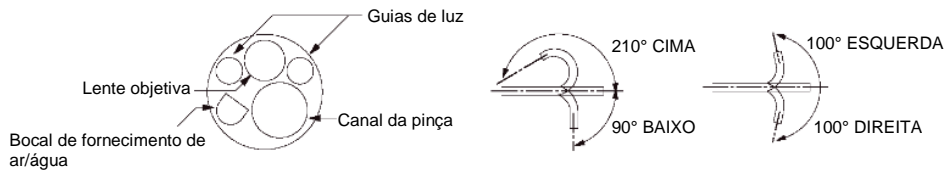
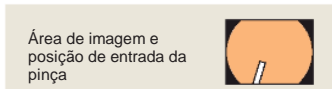


► Gastroscópio de Vídeo



EG-580NW2

Campo de visão	140°
Alcance de observação	3-100mm
Diâmetro da extremidade distal	5,8 mm
Diâmetro da porção flexível	5,9 mm
Diâmetro do canal da pinça	2,4 mm
Capacidade de dobra	CIMA 210° / BAIXO 90° DIREITA 100° / ESQUERDA 100°
Comprimento de trabalho	1,100 mm
Comprimento total	1,400 mm
Processador de vídeo compatível	VP-4450, VP-4450HD



FUJIFILM

FUJIFILM Europe GmbH

Heesenstr. 31, 40549 Dusseldorf, Alemanha
Tel.: +49 211-50 89 0, Fax: +49 211-50 89 8700
www.fujifilm.eu